



# 众山科技 DTU 数据中心

## 使用手册



众山科技 DTU 数据中心程序用于与现场 DTU 设备进行连接通信及调试，也可以为用户提供创建虚拟串口的功能。

首先，需要运行目录下的组件注册器 .bat 文件，来注册数据中心控件 DataCenterXControl.ocx 控件，然后安装 VCOMM316.exe 虚拟串口驱动，该驱动用于虚拟串口。

另外，在启动前，请确认设备具有公网 IP 入口，并且进行了端口映射配置。

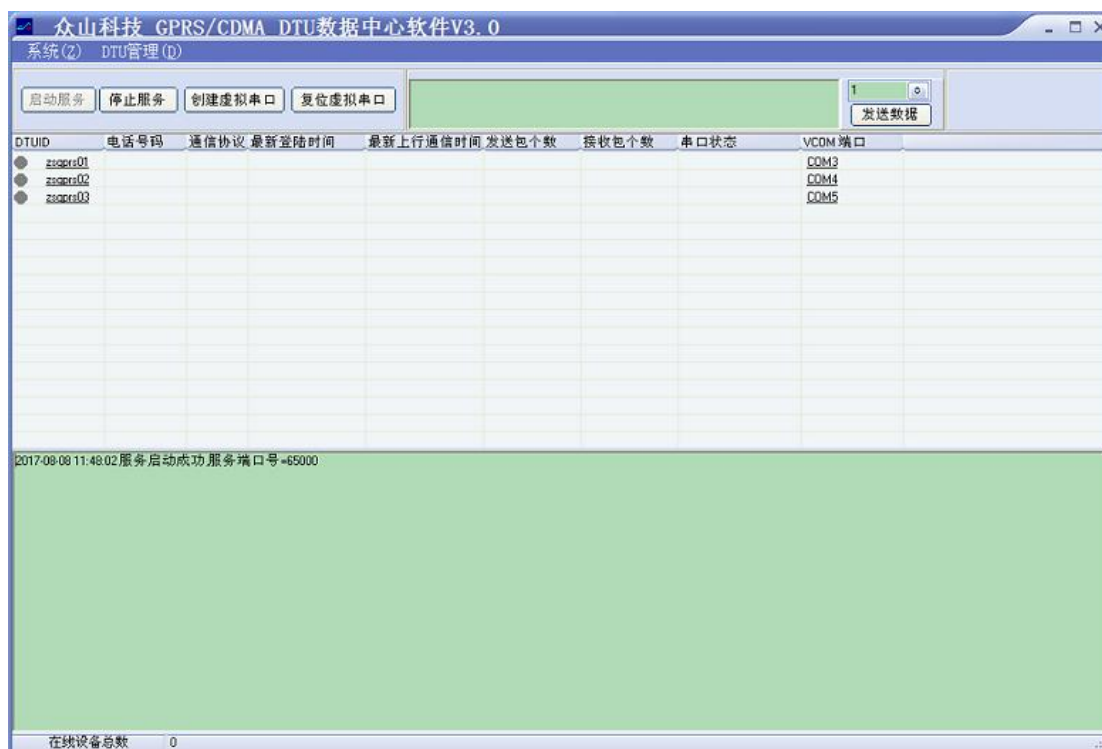
数据中心程序需要启动的服务端口号，可以在 Center.INI 文件里进行配置。





然后，就可以正常启动 DataCenter.exe 了。

程序启动后界面如下：



窗口里面显示的 DTU 列表为空，用户可通过 DTU 管理菜单，添加真实 DTU 的设备信息，包括 8 位设备 ID，6 位登录密码，以及需要虚拟的端口号等（选填）。

通过软件上的 DTU 管理菜单，选择新增 DTU，弹出新增窗口：



第一行：填入云 DTU 的 8 位身份 ID，以及 6 位登录密码，这两项为必填项。这里的 ID 和密码，必须和真实的硬件 DTU 中的参数一致。



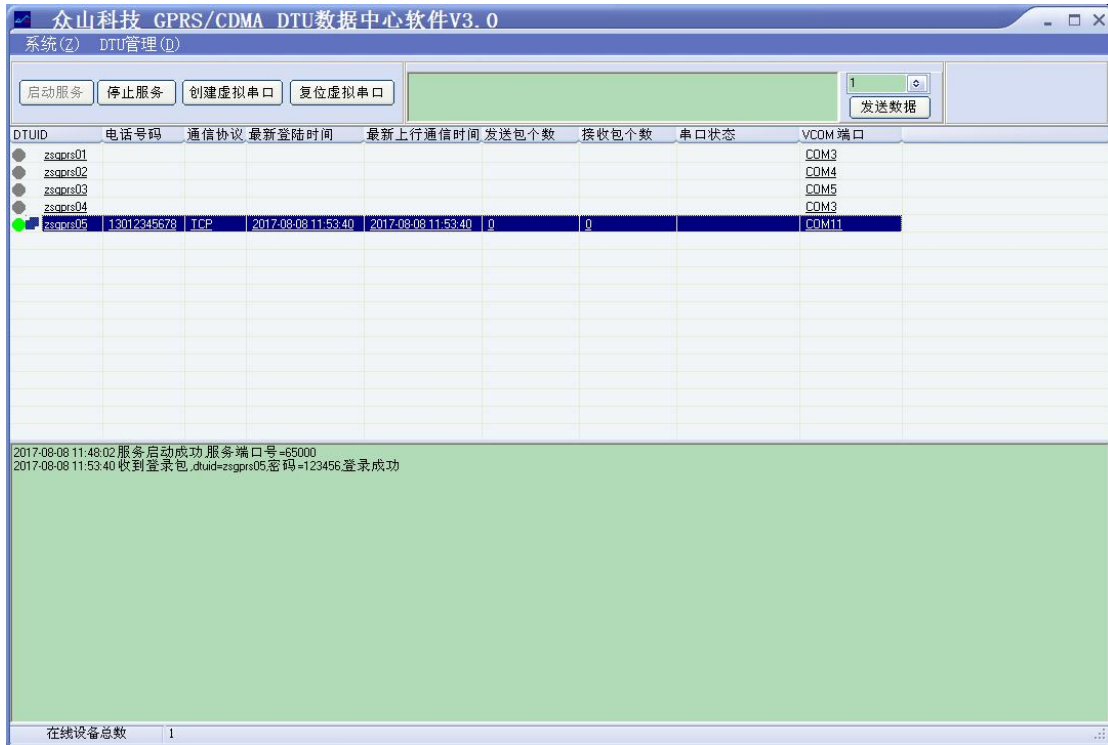
第二行：VCOMM 串口，表示该设备在系统中准备虚拟的串口号。



已经添加好的记录，可以通过菜单->编辑，进行修改。



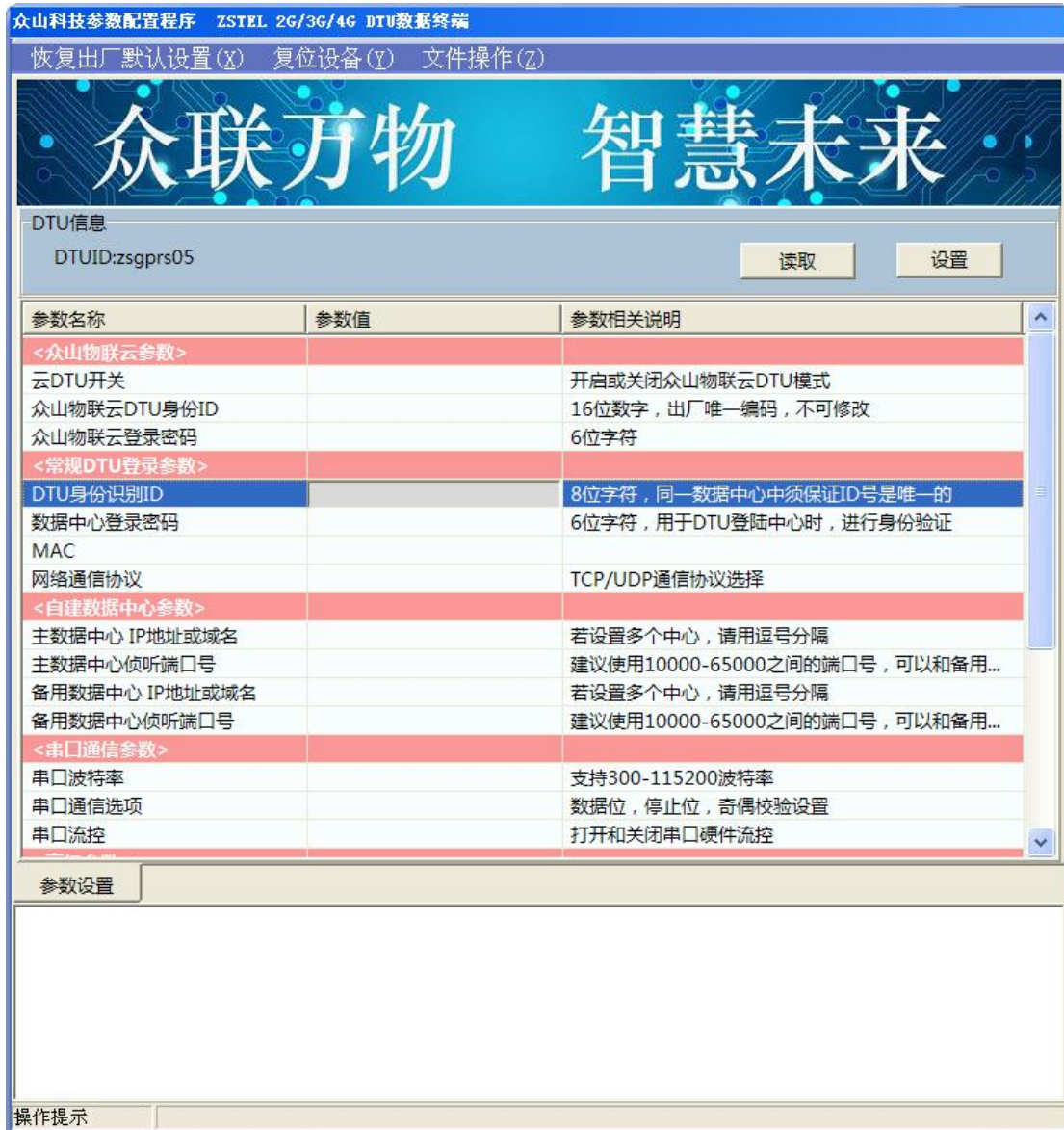
加入的设备，会显示在设备列表中。



当列表中的 DTU 行图标变为绿色时，表示该 DTU 已经和计算机连接成功。

当 DTU 连接上线时，可以通过数据中心进行双向数据收发测试，当 DTU 上传数据时，数据中心会提示接收到的内容。也可以在文本框里输入数据，点击发送数据，数据中心将会下发数据到 DTU。

通过 DTU 管理->DTU 远程配置 菜单，可以进行远程参数设置：



远程配置界面中，参数的读写方法与通过本地串口的参数配置软件是相同的。

注：参数修改后，建议通过复位设备，进行一次远程复位操作，以便最新的参数值生效。

## 虚拟串口

该功能可以实现 DTU 和计算机虚拟串口之间建立透传关系。

可以创建虚拟串口，使得计算机的虚拟串口与云 DTU 串口对应互通。

点击创建虚拟串口按钮，即可创建出预设的虚拟串口。



这里创建了 COM11 虚拟串口。

可以指定多台 DTU 对应一个虚拟串口。例如 COM11 对应了多个 DTUID，则这多个 DTU 和 COM11 建立一个虚拟串口总线。

电脑程序打开 COM11 后，发送的数据，将会发送到 DTU 设备上；

DTU 设备上传的数据，都会通过 COM11 传给电脑程序。